

# 등록 환자용 숙박 가이드



Behnke Family House(벤키 패밀리 하우스)



Pete Gross  
House(피트  
그로스 하우스)



**Fred Hutch**  
Cancer Center

## 목차

벤키 패밀리 하우스 .....	4
벤키 패밀리 하우스 요금 .....	5
피트 그로스 하우스 .....	6
피트 그로스 하우스 요금 .....	7
시설 투어 .....	8
프레드 허치 숙소 투어 .....	8
프레드 허치 병원 위치 UW 메디컬 센터 - 몬트레이크 ..	8
교통편 .....	9
셔틀 서비스 .....	9
공항 픽업 .....	9
장애인 구역 주차 허가증 .....	9
공항 지상 교통편 .....	9
기부된 항공 운송 .....	10
회복을 위한 지원 서비스 프로그램 .....	10
그 외 자원 .....	10

숙박비 결제 .....	11
보험 보장 범위 .....	11
미국 암학회 숙박 프로그램 .....	11
재정 지원 .....	11
자금 조달 .....	12
워싱턴 메디케이드 .....	13
알래스카 메디케이드 .....	14
그 외 타주 메디케이드 .....	14
워싱턴 주 메디케이드 중개인 .....	15

프레드 허치 암센터는 UW Medicine의 암 프로그램을 운영하는 독립 기관입니다.

UW Medicine

환자와 환자 가족은 익숙하지 않은 곳에서  
예상하지 못한 치료와 회복의 여정을 시작하게  
될 수 있습니다. 이러한 상황이 버겁게  
느껴지지 않도록 프레드 허치 암센터 팀 전원이  
기꺼이 여러분을 지원하며 숙박과 관련된  
결정에 도움을 드릴 수 있습니다.

임시 숙소에 대한 안내가 담긴 이 가이드는 자료를  
제공하고 집을 떠나 치료를 받을 때 발생할 수 있는  
스트레스를 줄이기 위해 마련되었습니다.

예약 가능 여부나 예약 방법 등 숙소와 관련된 질문이 있는  
경우, 숙소에 직접 연락하시기 바랍니다.

옵션에 대해 궁금한 점이 있으시면 언제든지 (206) 606-7263  
또는 [lodging@fredhutch.org](mailto:lodging@fredhutch.org)  
로 문의하시기 바랍니다.



**Kimiko J.**

Behnke Family House 직원



**Sherry R.**

Behnke Family House 투숙객



# Behnke Family House(벤키 패밀리 하우스)

프레드 허치 근처에 편리하게 위치한 벤키 패밀리 하우스는 치료를 위해 일시적으로 이주하는 환자에게 내 집 같은 편안함을 제공하도록 설계되었습니다. 다양한 가족 규모에 맞는 객실 구조를 제공하는 각 스위트에는 작은 냉장고, 전자레인지, 싱크대, 케이블 TV, 현지 통화를 위한 전화 및 무선 인터넷이 있습니다.

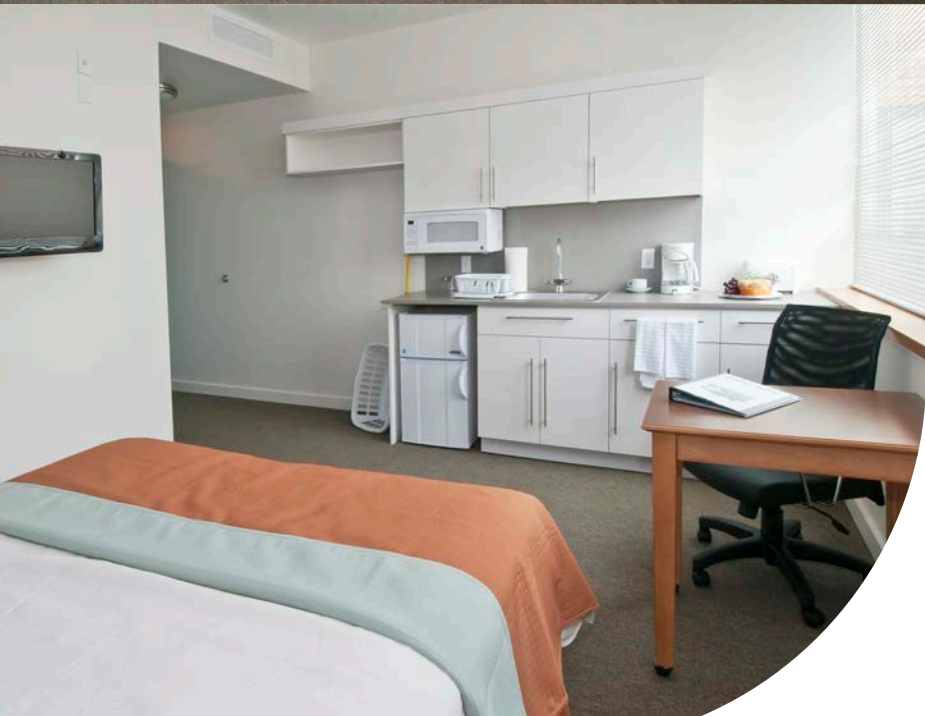
벤키 패밀리 하우스는 직원과 투숙객이 함께 삶과 더불어 사는 환경에 대한 이해가 있는 커뮤니티를 형성합니다. 지역사회가 후원하는 만찬, 게임의 밤 및 기타 특별 이벤트가 제공됩니다. 벤키 패밀리 하우스에서는 필요한 경우에만 다른 사람들과 소통할 수도 있고 프라이버시를 누릴 수도 있습니다. 이 숙소는 감염 예방 실천과 조치에 면밀한 주의를 기울이는 것이 특징입니다.

벤키 패밀리 하우스 투숙객은 다음을 이용할 수 있습니다.

- 식당 및 화구 여러 대가 구비된 공동 주방
- 무료 세탁실
- 미디어룸 및 어린이 놀이방
- 체육실
- 명상실과 고요한 옥상 정원
- 자료실 및 도서관
- 프레드 허치 클리닉 무료 왕복 셔틀 서비스(인근 식료품점 포함) 월~금, 오전 7시~오후 7시 (20분 간격)
- Shine(샤인), 1층에 위치한 종양 관련 제품, 서비스, 안내 소매점
- 무료 주차(한정 제공)



# 벤키 패밀리 하우스 요금



벤키 패밀리 하우스는 현지 호텔과 비교하여 가격 경쟁력을 갖추고 있으며 워싱턴주 호텔세가 면제됩니다.

현재 요금 확인, 예약, 문의 등은 전화 **(206) 204-3700** 또는 이메일 **info@behnkefamilyhouse.com**으로 문의하시기 바랍니다. 보험 플랜에서 숙박 혜택을 제공하거나 직접 청구를 수락하는 경우, 당사는 기꺼이 해당 서비스를 제공합니다. 메디케이드(12페이지)도 참조하세요.

## 환자용 스위트

일일 요금(1~29박):  
1박당 82달러

월간 요금(30박 이상):  
1박당 \$74

- 퀸사이즈 침대

## 환자 및 간병인용 스위트

일일 요금: 1박당 \$103

월간 요금: 1박당 \$93

- 퀸사이즈 침대
- 트윈사이즈 침대가 있는 별도의 간병인 공간

## 환자 및 가족용 스위트



일일 요금: 1박당 \$137

월간 요금:  
1박당 \$123

- 퀸사이즈 침대
- 트윈사이즈 침대가 있는 별도의 간병인 공간
- 퀸사이즈 침대 겸용 소파



# Pete Gross House (피트 그로스 하우스)

프레드 허치에서 0.5마일 이내에 위치한 피트 그로스 하우스는 치료 기간 동안 임시 장기 투숙이 필요한 프레드 허치 환자를 위해 풀옵션 개인 아파트를 제공합니다. 중양 환자의 특수한 요구를 고려하여 더 독립된 환경을 원하는 환자에게 이상적인 거주 환경을 마련하고 있습니다.

각 아파트에는 다음 시설이 구비되어 있습니다.

- 세탁기/건조기
- 완비된 주방
- 풀옵션 시설
- 케이블 TV 및 DVD 플레이어
- 현지 통화용 전화
- 무선 인터넷 접속

**기타 편의 시설은 다음과 같습니다.**

- 프레드 허치 클리닉 및 인근 식료품점까지 무료 셔틀 서비스 (휠체어 이용 가능) 월~금, 오전 7시~오후 7시(20분 간격)
- 지하 방문객 주차 구역(한정 제공, 월 \$110)





# 피트 그로스 하우스 요금

피트 그로스 하우스는 워싱턴 주 호텔세가 면제되며 표준 호텔 요금에 비해 15% 이상의 할인 혜택을 제공할 수 있습니다.

현재 요금 및 자격 요건 확인, 투숙 문의  
등은 전화 (206) 262-1000 또는 이메일

**Pete\_gross\_house@cushwake.com**로 문의하시기  
바랍니다. 보험 플랜에서 숙박 혜택을 제공하거나 직접  
청구를 수락하는 경우, 당사는 기꺼이 해당 서비스를  
제공합니다. 메디케이드(12페이지)도 참조하세요.

## 스튜디오

월간 요금(30박 이상):  
\$1,510~\$1,646

- 트윈 트런들 베드

## 침실 1개

월간 요금(30박 이상):  
\$2,015~\$2,115

- 퀸사이즈 침대 또는 트윈  
트런들 침대
- 퀸사이즈 침대 겸용 소파

## 침실 2개

월간 요금(30박 이상):  
\$2,686~\$3,024

- 퀸사이즈 침대
- 트윈 트런들 베드
- 퀸사이즈 침대 겸용 소파
- 욕실 2개





## 시설 투어

프레드 허치는 환자와 환자의 가족을 돌보며, 더 길고 풍요롭고 더 나은 삶을 위한 최선의 결과를 제공한다는 동일한 목표를 공유하는 헌신적인 전문가들로 구성된 우수한 팀을 보유하고 있습니다. 시설을 더 자세히 살펴보실 수 있도록 프레드 허치 숙소와 UW 메디컬 센터의 시설 투어를 제공합니다. 아래 정보를 사용하여 투어를 예약하세요.

### 프레드 허치 숙소 투어

자원 봉사 서비스를 통해 벤키 패밀리 하우스 및 피트 그로스 하우스의 투어 예약을 도와드릴 수 있습니다. 영업일 기준 최소 3일 전에 알려주세요.

**(206) 606-1073** 또는 [clinicvolunteer@fredhutch.org](mailto:clinicvolunteer@fredhutch.org)로 문의하세요.

### UW 메디컬 센터 몬트레이크 캠퍼스 프레드 허치 병원

UW(워싱턴대학) 메디컬 센터 몬트레이크 캠퍼스의 프레드 허치 병원 투어는 월요일부터 금요일까지 오후 2시 45분에 진행되며 약 20~30분 소요됩니다.

투어 일정을 잡으려면 **(206) 606-1073** 번으로 전화하세요.



# 교통편

환자와 가족이 시애틀을 방문하여 시내를 여행할 때 도움이 되는 다양한 옵션이 있습니다.

## 셔틀 서비스

프레드 허치는 휴일을 제외한 평일 오전 7시부터 오후 7시까지 주요 지점(프레드 허치, UW 메디컬 센터, 피트 그로스 하우스, 벤키 패밀리 하우스)을 오가는 무료 셔틀 서비스를 제공합니다. 모든 지역의 구체적인 시간표는 **FredHutch.org/shuttle-schedules**에서 확인하실 수 있습니다.

## 공항 픽업

시애틀-타코마 국제공항(SEA) 간 차량 서비스를 요청하려면, 여행일로부터 영업일 기준 최소 3일 전에 예약된 항공편 정보를 가지고 자원봉사 서비스에 문의하시기 바랍니다.

자원 봉사 서비스: (206) 60 6-1073 또는 **clinicvolunteer@fredhutch.org**.

## 장애인 구역 주차 허가증

프레드 허치는 의료상의 필요에 따른 장애인 구역 주차 허가 신청서를 제공합니다. 이 허가를 받으면 장애인 주차 구역과 미터기 구역에 무료로 주차할 수 있습니다(사설 주차장의 경우는 지불 필수). 신청서는 프레드 허치 사회복지 사무소 또는 워싱턴주 면허국을 통해 찾을 수 있습니다.

## 공항 지상 교통편

시애틀 타코마 국제공항(SEA)은 프레드 허치에서 차로 약 30분 거리에 있으며 LINK 경전철, 자동차, 셔틀 익스프레스, 택시 또는 버스로 갈 수 있습니다.

자세한 내용은 **portseattle.org**에서 확인하실 수 있습니다.



## 기부된 항공 운송

National Patient Travel Center(미국 국립 환자 여행 센터)는 환자가 미국에서 기부된 의료 항공 교통 자원을 적절히 이용할 수 있도록 돕기 위해 운영되고 있습니다.

연락처: (800) 296-1217 또는 [patienttravel.org](http://patienttravel.org).

## 회복을 위한 지원 서비스 프로그램

암 환자에게 치료 및 귀가 교통편을 제공하는 미국 암학회 서비스 프로그램입니다. 환자의 필요와 지역사회에서 이용 가능한 자원에 따라 교통편이 제공됩니다.

(800) 227-2345번으로 ACS에 직접 문의하세요.

## 대중교통

시애틀은 버스, 경전철, 노면 전차 및 페리를 포함한 다양한 대중교통 옵션을 제공합니다.

## 그 외 자원

주유 바우처와 무료 또는 할인된 교통수단을 이용할 수 있습니다. 사회복지사와 상담하여 도움을 받으시기 바랍니다.





# 숙박비 결제

가족에게 가장 적합한 해결책을 찾도록 프레드 허치가 도와드리겠습니다. 질문이 있으시면 언제든지 연락주시기 바랍니다. 프레드 허치는 매일 환자와 협력하여 일하고 있습니다.

프레드 허치 사회복지:

(206) 606-1076 또는 [socialw@fredhutch.org](mailto:socialw@fredhutch.org)

프레드 허치 환자 내비게이션: (206) 606-1076

프레드 허치 숙박 팀:

(206) 606-7263 또는 [lodging@fredhutch.org](mailto:lodging@fredhutch.org)

프레드 허치 환자 재정 서비스: (206) 606-1113

## 보험 보장 범위

일부 보험은 숙박 및 여행 혜택을 제공합니다. 보험사에 문의하여 플랜이 이러한 혜택을 제공하는지 여부와 제한 사항(예: 마일리지, 달러 금액, 환급 절차)을 확인하세요. 일부 보험사는 보험 혜택을 승인하기 전에 의료상의 필요성에 대한 서신을 제출해야 합니다. 프레드 허치 숙박 팀이 이를 도와드릴 수 있습니다.

프레드 허치 숙박 팀: (206) 606-7263 또는  
[lodging@fredhutch.org](mailto:lodging@fredhutch.org)

## 미국 암학회 숙박 프로그램

미국 암협회(ACS)는 암 환자에게 객실을 기부하고자 하는 시애틀 시내 호텔과 협력하고 있습니다. 그러나 수량이 제한적이며 5박 이상 연속으로 투숙할 수 있는 경우는 드뭅니다. 이는 환자를 위해 특별히 예비해 두는 객실로, 간병인만 사용하는 경우는 해당되지 않습니다. 프로그램에 대한 자세한 정보는 ACS에 (800) 227-2345번으로 직접 문의하세요.

## 재정 지원

요건을 충족하는 프레드 허치 환자에게는 단기 숙소 및 여행에 대한 제한적인 재정 지원이 제공될 수 있습니다. 지역사회 자원에 대한 도움이 필요한 경우 담당 사회복지사 또는 환자 내비게이터에게 문의하십시오.

## 자금 조달

많은 가정에서 지역사회와 사교 집단 내 모금 활동이 지지 네트워크를 구축하고 재정적 필요를 해결하는 고무적이며 효과적인 방법이라고 생각합니다. 환자가 전단지, 티셔츠 및 웹 캠페인을 통해 풀뿌리 모금 캠페인을 조직하고, 시작하고, 지속할 수 있도록 돕기 위해 고안된 프로그램이 있습니다. 기부자는 종종 기부금에 대한 세금 공제를 받을 수 있습니다.

## 메디케이드

자격 요건에 부합하는 대부분의 메디케이드 수혜자에게는 일반적으로 숙박 및 이동 혜택이 제공됩니다. 환자는 보증금, 주차비 및 전화 요금을 지불할 책임이 있다는 점에 유의하시기 바랍니다. 메디케이드 상태 또는 자격에 변화가 있을 수 있다고 생각되는 경우, 가능한 한 빨리 메디케이드 중개인에게 연락하여 예상치 못한 보장 거부 발생하지 않도록 하세요. 메디케이드 환자는 어떤 숙박 시설을 원하는지 의견을 표할 수 있지만, 숙소에 대한 최종 결정은 메디케이드 중개인이 내립니다.

사전 승인 절차, '의료상 필요성'의 의미, 상세한 결제 조치 마련 등에 대해 더 잘 이해하려면 프레드 허치 숙박 팀에 전화 **(206) 606-7263**번 또는 이메일 **lodging@fredhutch.org**로 문의하세요.





## 워싱턴 메디케이드

워싱턴 주 메디케이드는 자격을 갖추었으며 주치의의 추천서가 있는 환자에게 의료와 관련하여 필요한 숙박 및 교통편을 제공합니다. 이 절차를 용이하게 하기 위해 워싱턴 주 메디케이드에서는 '중개인'(15페이지 참조)을 통해 이러한 메디케이드 환자를 위한 요청을 승인합니다.

### 취해야 할 조치:

1. 예약 날짜를 알게 되는 즉시 **(206) 606-7263**번으로 프레드 허치 숙박 팀에 문의하세요. 프레드 허치에서 해당 중개인에게 숙박 옵션과 의료상의 필요성에 대해 설명하는 숙박 요청서를 서면으로 제출합니다.
2. 해당 카운티의 중개인에게 전화하여 모든 숙박 기준에 부합한지 확인하세요. 기준에 부합하지 않을 경우, 숙소나 교통비 혜택이 거부될 수 있습니다.
3. 교통편 마련을 원하시는 경우 중개인에게 문의하세요.
4. 중개인이 숙소와 교통편을 승인한 뒤 예약을 잡고 직접 연락을 드려 자세한 내용을 안내해드릴 것입니다.

5. 예약일 최소 하루 전까지 중개인으로부터 연락을 받지 못한 경우 중개인 및/또는 프레드 허치 숙박 팀으로 문의하세요.
6. 도착 후 **1주일 이내**에 프레드 허치 숙박 팀에 예약을 잡아 지속적인 지원 혜택 및 요건을 확인하세요. 프레드 허치 숙박 팀에 전화 **(206) 606-7263** 또는 이메일 **lodging@fredhutch.org**로 문의하세요.



## 알래스카 메디케이드

알래스카 주 메디케이드는 자격을 갖추었으며 의사 추천서가 있는 환자에게 의료와 관련하여 필요한 숙박 및 교통편도 제공합니다.

### 취해야 할 조치:

1. 주외 여행 및 숙박에 대한 혜택의 승인을 받으려면 추천 의사 진료실에서 알래스카 메디케이드에 연락해야 합니다.
2. 사전 승인이 완료되면 여러분을 의뢰받은 알래스카 의사 진료실에서 계약 시설로 숙박을 예약해 드립니다. Hotel Nexus(연락처: **(206) 365-0700**)는 알래스카 메디케이드와 계약하여 숙박 및 식사를 제공하는 업체입니다.
3. 주 정부 여행국이 항공편을 준비해 드립니다. **(800) 514-7123**번으로 문의하실 수 있습니다.
4. 택시 및 숙박 서면 바우처가 제공됩니다. 택시 기사 또는 호텔이나 식사 제공업체에서 결제 시 요구됩니다.

5. 시애틀에 도착하신 후 프레드 허치 숙박 팀이 의료상 필요한 경우 연장을 요청할 것입니다. 숙소 및 교통편 제공업체 제출에 필요한 양식이 마련되어 있습니다.
6. 도착 후 **1주일 이내**에 프레드 허치 숙박 팀에 예약을 잡아 지속적인 지원 혜택 및 요건을 확인하세요. 다음 번호로 프레드 허치 숙박 팀에 전화하세요 **(206) 606-7263** 또는 이메일 **lodging@fredhutch.org**로 문의하세요.

## 그 외 타주 메디케이드

프레드 허치는 타주 환자를 환영합니다. 워싱턴주 또는 알래스카 거주자가 아닌 경우 현지 메디케이드 사무소를 통해 교통비 및 숙박비 사전 승인을 요청하세요. 여러 타주 메디케이드 프로그램이 교통비와 숙박비를 지불하지 않거나 숙박비 일부만 지불할 수 있다는 점에 유의하세요.

메디케이드 사무소에 혜택에 대한 자세한 정보와 실행 방법 (예: 선결제 후 환급 또는 직접 청구) 안내를 요청하세요.



## 워싱턴 주 메디케이드 중개인

### 중개인(적용되는 카운티)

### 전화 및 TDD 번호

#### Community in Motion

클라크, 카울리츠, 클리키타트, 스카마니아, 와키아콤 카운티

(800) 752-9422 또는 (360) 694-9997(옵션 2)

팩스: (360) 694-1446

**communityinmotion.org**

#### HOPELINK

킹 카운티와 스노호미시 카운티

(800) 923-7433(킹)또는 (855) 766-7433(스노호미시)

TDD: (800) 246-1646, 팩스: (425) 644-9447

**hopelink.org**

#### NW 지역 협의회

섬, 산후안, 스카짓 및 왓콤 카운티

(360) 738-4554

TDD: (800) 585-6749

**nwrcwa.org**

#### Paratransit

피어스, 클렐럼, 제퍼슨, 킷삽, 퍼시픽, 서스턴, 루이스, 그레이스 하버, 메이슨 카운티

(360) 694-9997 또는 (800) 846-5438

팩스: (360) 377-1528, TDD: (800) 934-5438

**paratransit.net**

#### People for People

키티타스, 야키마, 벤턴, 프랭클린, 왈라왈라, 컬럼비아, 첼란, 더글러스, 오카노간 카운티

(800) 233-1624 또는 (509) 248-6793

TDD: (800) 606-1302 또는 (509) 453-1302

팩스: (509) 574-5085

**myppf.org**

#### Special Mobility Services

페리, 펜드 오레일, 스티븐스, 그랜트, 링컨, 아담스, 스포칸, 아소틴, 가필드, 휘트먼 카운티

(800) 892-4817 또는 (509) 534-9760

TDD: (800) 821-7167 또는 (509) 534-8566

팩스: (509) 534-6980 또는 (888) 829-9915

**sms1.org**