

# 患者 住宿指南



Behnke Family House



Pete Gross  
House



**Fred Hutch**  
Cancer Center

## 目录

|   |          |
|---|----------|
| <b>Behnke Family House</b> .....                    | <b>4</b> |
| <b>Behnke Family House 房费</b> .....                 | <b>5</b> |
| <b>Pete Gross House</b> .....                       | <b>6</b> |
| <b>Pete Gross House 房费</b> .....                    | <b>7</b> |
| <b>设施参观</b> .....                                   | <b>8</b> |
| Fred Hutch (福瑞德·哈金森癌症研究中心) 住宿参观 ..                  | 8        |
| 位于 UW Medical Center - Montlake<br>(华盛顿大学医疗中心蒙特湖院区) |          |
| 内的 福瑞德·哈金森癌症研究中心医院 .....                            | 8        |
| <b>交通</b> .....                                     | <b>9</b> |
| 班车服务 .....  | 9        |
| 机场接机 .....  | 9        |
| 残障人士停车许可证 .....                                     | 9        |
| 机场地面交通 .....  | 9        |
| 捐赠空运 .....  | 10       |
| 康复之路服务计划 .....                                      | 10       |

|                             |           |
|-----------------------------|-----------|
| 其他资源 .....                  | 10        |
| <b>支付住宿费用</b> .....         | <b>11</b> |
| 保险范围 .....                  | 11        |
| 美国癌症协会 (ACS) 住宿计划 .....     | 11        |
| 经济援助 .....                  | 11        |
| 筹款 .....                    | 12        |
| 华盛顿州的 Medicaid (医疗补助) ..... | 13        |
| 阿拉斯加州的医疗补助 .....            | 14        |
| 其他州的医疗补助 .....              | 14        |
| 华盛顿州的医疗补助经纪人 .....          | 15        |

福瑞德·哈金森癌症研究中心是一个独立的组织, 也是 UW Medicine (华盛顿大学医学院) 的癌症项目。

# UW Medicine

**您和您的家人可能会在一个陌生的地方开始一段意想不到的治疗和康复之旅。这可能会让人感到不知所措,但福瑞德·哈金森癌症研究中心的整个团队都会随时为您提供支持,并帮助您做出住宿决定。**

这份介绍临时住宿的指南旨在提供资源,减轻在 家外寻求治疗可能带来的压力。

如果您对其中某一住宿点有任何疑问,包括空房情况或需要预订,请直接联系该住宿点。

如果您对您的选择有任何疑问,请随时致电  
**(206) 606-7263**或发邮件至[lodging@fredhutch.org](mailto:lodging@fredhutch.org)  
联系我们。



**Kimiko J.**  
Behnke Family House 工作人员



**Sherry R.**  
Behnke Family House 住客

# Behnke Family House

**Behnke Family House 位于福瑞德·哈金森癌症研究中心附近, 位置便利, 旨在为暂住此地接受治疗的患者带来舒适的家居体验。每间套房均配备小冰箱、微波炉、水槽、有线电视、可拨打本地电话的座机和无线互联网接入, 提供多种房间组合, 适合不同人数的家庭入住。**

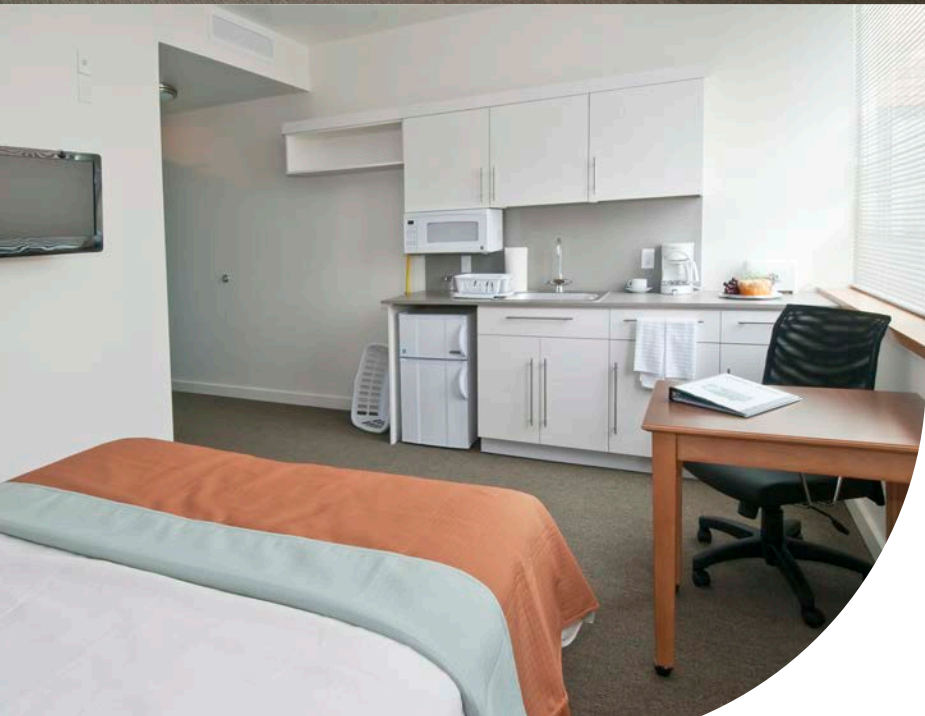
Behnke Family House 的工作人员和住客组成了一个了解癌症患者情况的社区。他们提供社区赞助的晚餐、游戏之夜和其他特别活动。在 Behnke Family House, 您将有机会与他人建立联系, 也可以安静地享受私密时光。此外, 我们的一个重要特点是我们高度警觉, 会采取充分的感染预防实践和措施。

**作为 Behnke Family House 的住客, 您可以使用以下设施:**

- 餐厅和配备多个全尺寸烹饪台的社区厨房
- 免费洗衣房
- 媒体室和儿童游乐室
- 健身房
- 冥想室和宁静的屋顶花园
- 资源中心和图书馆
- 周一至周五上午7点至晚上7点, 每20分钟一班往返福瑞德·哈金森癌症研究中心诊所的免费班车服务, 包括每天两次前往食品杂货店。
- 位于一楼的零售店 Shine, 提供肿瘤治疗方面的产品、服务和指导
- 免费停车 (车位有限)



# Behnke Family House 房费



Behnke Family House 的房费与当地酒店相比非常具有竞争力, 且对其免征华盛顿州酒店税。

如需确认当前价格、进行预订或提出问题, 请致电**(206) 204-3700**或发送电子邮件至**info@behnkefamilyhouse.com**。如果您的保险提供住宿福利或接受直接结算, 我们很乐意提供该服务。另可参见医疗补助 (第12页)。

## 患者套房

日租价格 (1-29晚):

82美元/晚

月租价格 (30晚及以上):

74美元/晚

- 标准双人床

## 患者和看护者套房

日租价格: 103美元/晚

月租价格: 93美元/晚

- 标准双人床
- 独立看护者区域的单人床

## 患者和家庭套房

日租价格: 137美元/晚

月租价格:

123美元/晚

- 标准双人床
- 独立看护者区域的单人床
- 标准双人 沙发床

# Pete Gross House

**Pete Gross House 距离福瑞德·哈金森癌症研究中心不到半英里 (0.8公里), 可为在治疗期间需要临时长期住宿的福瑞德·哈金森癌症研究中心患者提供设备齐全的私人公寓。我们考虑到了肿瘤患者的特殊需求, 因而这些房间非常适合希望获得隔绝性更好的环境的患者。**

每套公寓均配备:

- 洗衣机/烘干机
- 全功能厨房
- 家具和陈设
- 有线电视和 DVD 播放器
- 可拨打本地电话的座机
- 无线互联网接入

## 其他便利设施包括:

- 周一至周五上午7点至晚上7点, 提供可供轮椅上下的免费班车前往福瑞德·哈金森癌症研究中心诊所和附近的食物杂货店, 每20分钟一班
- 地下客用停车位 (车位有限; 110美元/月)



# Pete Gross House 房费

Pete Gross House 免征华盛顿州酒店税, 与标准酒店价格相比, 可节省15%以上。

如需确认当前费用和资格要求或咨询住宿相关事宜, 请致电**(206) 262-1000**或发送电子邮件至 **Pete\_gross\_house@cushwake.com**。如果您的保险提供住宿福利或接受直接结算, 我们很乐意提供该服务。另可参见医疗补助 (第12页)。



## 单间公寓

月租费用 (30晚及以上) :  
1510-1646美元

- 矮单人床

## 一间卧室公寓

月租费用 (30晚及以上) :  
2015-2115美元

- 标准双人床或矮单人床
- 标准双人沙发床

## 两间卧室公寓

月租费用 (30晚及以上) :  
2686-3024美元

- 标准双人床
- 矮单人床
- 标准双人沙发床
- 两个卫生间



## 设施参观

我们患者的周围是一支敬业的专业团队，他们关心我们的患者及其家属，他们都有着共同的目标，即提供最好的效果，助力打造更美好、更长久、更丰富的生活。为了让您能够近距离地感受这种工作氛围，我们提供了福瑞德·哈金森癌症研究中心住宿和华盛顿大学医疗中心的设施参观服务。以下信息可供您安排参观事宜。

### 福瑞德·哈金森癌症研究中心住宿参观

志愿者服务团队可以协助安排参观 Behnke Family House 和 Pete Gross House—请至少提前三个工作日通知我们。

请致电(206) 606-1073或发电子邮件至 [clinicvolunteer@fredhutch.org](mailto:clinicvolunteer@fredhutch.org)。

### 位于华盛顿大学医疗中心蒙特湖院区的福瑞德·哈金森癌症研究中心医院

华盛顿大学医疗中心蒙特湖院区的福瑞德·哈金森癌症研究中心医院的参观时间为周一至周五下午2:45，大约需要20至30分钟。

请致电(206) 606-1073 安排参观。

# 交通

有很多出行方式可以帮助患者及其家属前往西雅图并游览这座城市。

## 班车服务

福瑞德·哈金森癌症研究中心提供免费班车服务, 工作日上午7点至晚上7点(节假日除外)往返于我们的主要地点之间(福瑞德·哈金森癌症研究中心、华盛顿大学医疗中心、Pete Gross House 和 Behnke Family House)。您可以在各地点和

## 机场接机

如需搭车往返西雅图-塔科马国际机场(SEA), 请在旅行日期前至少三个工作日联系志愿者服务团队, 并提供完整的航班信息。

志愿者服务团队联系方式: (206) 606-1073 或 [clinicvolunteer@fredhutch.org](mailto:clinicvolunteer@fredhutch.org)。

## 残障人士停车许可证

福瑞德·哈金森癌症研究中心会根据医疗需求提供残障人士停车许可证申请服务。这些许可证允许患者将车免费停在残障人士停车位和城市停车计时器处(私人停车场仍需付费)。您可以通过福瑞德·哈金森癌症研究中心社会工作办公室或Washington State Department of Licensing (华盛顿州证照局) 申请。

## 机场地面交通

西雅图-塔科马国际机场(SEA) 距离福瑞德·哈金森癌症研究中心约30分钟车程, 可通过铁路系统、汽车、机场快线、出租车或巴士到达。

如需了解更多信息, 请访问[portseattle.org](http://portseattle.org)。



## 捐赠空运

National Patient Travel Center (国家患者旅行中心) 的存在是为了帮助患者在美国获得适当的慈善医疗航空运输资源。

联系方式: **(800) 296-1217** 或 **patienttravel.org**。

## 康复之路服务计划

是美国癌症协会的一项服务计划,旨在为癌症患者提供前往治疗点和回家的交通服务。该计划会根据需求和社区的可用资源提供交通服务。

如需联系美国癌症协会,请直接拨打**(800) 227-2345**。

## 公共交通

西雅图提供各种公共交通工具,包括公共汽车、轻轨、有轨电车和渡轮。

## 其他资源

可能会提供汽油代金券和免费或优惠的交通选项。请咨询您的社会工作者寻求帮助。



# 支付住宿费用

**福瑞德·哈金森癌症研究中心可以帮助您为家人找到最佳解决方案。如有任何疑问, 请随时联系我们; 我们每天都在与患者合作。**

福瑞德·哈金森癌症研究中心社会工作:  
**(206) 606-1076 或 [socialw@fredhutch.org](mailto:socialw@fredhutch.org)**

福瑞德·哈金森癌症研究中心患者导航:**(206) 606-1076**

福瑞德·哈金森癌症研究中心住宿团队:  
**(206) 606-7263 或 [lodging@fredhutch.org](mailto:lodging@fredhutch.org)**

福瑞德·哈金森癌症研究中心患者财务服务:  
**(206) 606-1113**

## 保险范围

一些保险计划提供住宿和旅行福利。请联系您的保险公司, 了解您的保险计划是否提供这些福利, 以及可能存在哪些限制(例如里程、金额、报销流程)。一些保险公司要求在批准福利之前提供医疗必要性证明; 福瑞德·哈金森癌症研究中心住宿团队可提供这方面的帮助。

福瑞德·哈金森癌症研究中心住宿团队:**(206) 606-7263**  
或 **[lodging@fredhutch.org](mailto:lodging@fredhutch.org)**

## 美国癌症协会住宿计划

美国癌症协会 (ACS) 已与西雅图市中心有意向癌症患者捐赠房间的酒店进行了合作。但房间有限, 且很少能连续住五晚以上。这些房间是专门为患者预留的, 并不适合看护者单独使用。如需关于该计划的更多信息, 请直接拨打**(800) 227-2345**联系**美国癌症协会**

## 经济援助

符合条件的福瑞德·哈金森癌症研究中心患者可以获得有限的临时住宿和旅行经济援助。请联系您的社会工作者或患者导航员, 以获得社区资源方面的帮助。

## 筹款

许多家庭发现,在社区和社会群体中筹集资金是建立支持网络和帮助满足经济需求的一种振奋人心的有效方式。有一些计划旨在帮助患者通过传单、T恤和网络活动组织、发起和维持基层筹款活动。捐赠者通常能够获得捐赠的税收减免。

## Medicaid (医疗补助)

对于大多数符合资格要求的医疗补助受益人而言,他们通常会获得住宿和旅行福利。请注意,患者需负责支付押金、停车费和电话费。如果您认为您的医疗补助状态或资格可能发生变化,请尽快致电您的医疗补助经纪人,以避免任何意想不到的拒保情况。虽然医疗补助患者可能会表达他们对住宿设施的偏好,但医疗补助经纪人对患者的住宿地点有最终决定权。

若要更好地了解预先批准流程、“医疗必要性”术语以及安排付款的详细信息,请致电**(206) 606-7263**或发送电子邮件至**[lodging@fredhutch.org](mailto:lodging@fredhutch.org)**联系福瑞德·哈金森癌症研究中心住宿团队。



## 华盛顿州的医疗补助

华盛顿州的医疗补助计划会为符合条件并由家庭医生转诊的患者提供医疗方面必要的住宿和交通服务。为了促进这一过程,华盛顿州的医疗补助使用“经纪人”(见第15页)来授权医疗补助 患者的这些请求。

### 您需要执行的操作:

- 1.一旦您知道了预约日期,请致电**(206) 606-7263**联系福瑞德·哈金森癌症研究中心住宿团队。我们将向您的经纪人提交书面住宿申请,说明住宿选择和医疗必要性。
- 2.致电您所在县的经纪人,确保符合所有住宿标准。如果不符合标准,您的住宿或交通福利申请可能会被拒。
- 3.与您的经纪人谈谈交通安排。
- 4.经纪人批准您的住宿和交通申请后,他们将进行预订,并直接与您联系,告知详情。
- 5.如果您至少在预约前一天没有收到经纪人的消息,请联系他们和/或福瑞德·哈金森癌症研究中心住宿团队。
- 6.在您抵达前的一周内与福瑞德·哈金森癌症研究中心住宿团队预约,以便我们有时间审核您的福利和持续支持要求。请致电**(206) 606-7263** 或发送电子邮件至 **[lodging@fredhutch.org](mailto:lodging@fredhutch.org)**联系福瑞德·哈金森癌症研究中心住宿团队。



## 阿拉斯加州的医疗补助

阿拉斯加州的医疗补助计划也会为符合条件并由医生转诊的患者提供医疗上必要的住宿和交通服务。

### 您需要执行的操作：

- 1.您的转诊医生的办公室须联系阿拉斯加州的医疗补助方，以授权州外旅行和住宿福利。
- 2.在您获得预授权后，为您转诊的阿拉斯加医生的办公室将为您预订签约设施处的住宿。Hotel Nexus, **(206) 365-0700**，是阿拉斯加州医疗补助的签约住宿和膳食提供方。
- 3.州旅行局将为您安排航班事宜。您可以致电**(800) 514-7123**与他们联系。
- 4.需提供出租车和住宿书面凭证。您的出租车司机、酒店或餐饮提供商需要将其作为支付凭证。
- 5.如果医疗上有必要，福瑞德·哈金森癌症研究中心住宿团队会在您抵达后申请延期。我们为您的住宿和交通服务提供商准备了必须填写的表格。
- 6.在您抵达前的一周内与福瑞德·哈金森癌症研究中心住宿团队预约，以便我们有时间审核您的福利和持续支持要求。致电**(206) 606-7263**或发送电子邮件至**lodging@fredhutch.org**联系福瑞德·哈金森癌症研究中心住宿团队。

## 其他州的医疗补助

福瑞德·哈金森癌症研究中心欢迎州外患者。如果您不是来自华盛顿州或阿拉斯加州，请事先通过您当地的医疗补助办公室申请交通和住宿费用。请注意，许多其他州的医疗补助计划可能不会支付交通和住宿费用，或者可能只支付部分住宿费用。

请向您的医疗补助办公室索取关于您的福利的详细信息，以及如何使用该福利的说明（即预付后报销还是直接计费）。

# 华盛顿州的医疗补助经纪人

## 经纪人(覆盖的县)

## 电话和 TDD#

### Community in Motion

Clark (克拉克县)、Cowlitz (考利茨县)、Klickitat (克里基塔特县)、Skamania (斯卡梅尼亚县) 和 Wahkiakum (沃凯亚库姆县)

(800) 752-9422 或 (360) 694-9997 (选项2)

传真:(360) 694-1446

**communityinmotion.org**

### HOPELINK

King (国王县) 和 Snohomish (史诺霍米须县)

(800) 923-7433 (国王县) 或 (855) 766-7433 (史诺霍米须县)

TDD:(800) 246-1646, 传真:(425) 644-9447

**hopelink.org**

### NW Regional Council (西北地区议会)

Island (岛县)、San Juan (圣胡安县)、Skagi (斯卡吉特县) 和 Whatcom (霍特科姆县)

(360) 738-4554

TDD:(800) 585-6749

**nwrcwa.org**

### Paratransit

Pierce (皮尔斯县)、Clallam (克拉勒姆县)、Jefferson (杰斐逊县)、Kitsap (基萨普县)、Pacific (太平洋县)、Thurston (瑟斯顿县)、Lewis (刘易斯县)、Grays Harbor (格雷斯港县) 和 Mason (梅森县)

(360) 694-9997 或 (800) 846-5438

传真:(360) 377-1528, TDD:(800) 934-5438

**paratransit.net**

### People for People

Kittitas (基提塔斯县)、Yakima (亚基马县)、Benton (本顿县)、Franklin (富兰克林县)、Walla Walla (沃拉沃拉县)、Columbia (哥伦比亚县)、Chelan (奇兰县)、Douglas (道格拉斯县) 和 Okanogan (奥卡诺根县)

(800) 233-1624 或 (509) 248-6793

TDD:(800) 606-1302 或 (509) 453-1302

传真:(509) 574-5085

**mypfp.org**

### Special Mobility Services (特殊出行服务)

Ferry (费里县)、Pend Oreille (彭德奥里尔县)、Stevens (史蒂文斯县)、Grant (格兰特县)、Lincoln (林肯县)、Adams (亚当斯县)、Spokane (斯波坎县)、Asotin (阿索廷县)、Garfield (加菲尔德县) 和 Whitman (惠特曼县)

(800) 892-4817 或 (509) 534-9760

TDD:(800) 821-7167 或 (509) 534-8566

传真:(509) 534-6980 或 (888) 829-9915

**sms1.org**